

4^η Ημερίδα για τα Ανοικτά Δεδομένα



Η ΠΟΡΕΙΑ ΠΡΟΣ ΤΗ «ΝΕΑ» ΠΥΛΗ:

Μεθοδολογία & Προσέγγιση

Μανταλένα Τσούκκα
Τμήμα Δημόσιας Διοίκησης και Προσωπικού



Διαθέτω Δεδομένα - Προωθώ τη Διαφάνεια
Συμβάλλω στην Ανάπτυξη!

2600+ Open Data Portals στον κόσμο



Πηγή: OpenDataSoft

ΚΥΡΙΑ ΣΗΜΕΙΑ ΠΑΡΟΥΣΙΑΣΗΣ



1. Ανάλυση υφιστάμενης κατάστασης: αδυναμίες & προβλήματα
2. Διαδικασία μεταφοράς των δεδομένων στη νέα Πύλη
3. Κατευθυντήριες Γραμμές για ανάρτηση / επικαιροποίηση δεδομένων
4. Μελλοντικές προκλήσεις

Ανάλυση υφιστάμενης κατάστασης



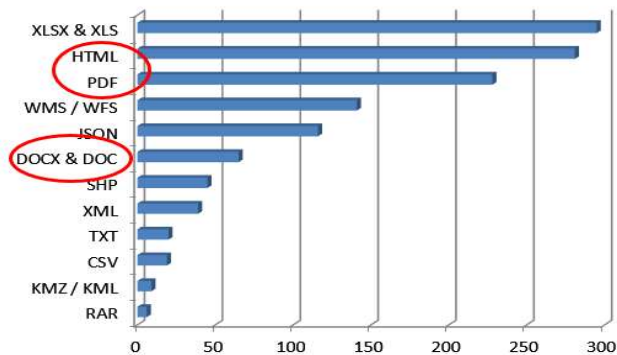
Τεχνικά Χαρακτηριστικά

- Δυσκίνητη πλοήγηση
- Δυσκολία Αναζήτησης
- Απουσία Διεπαφών Χρήστη APIs



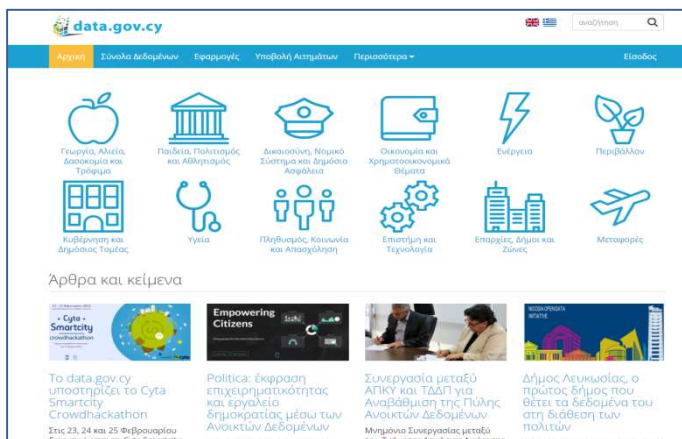
Περιεχόμενο

- Αξιολόγηση
 - Μορφότυποι
- Πληροφοριακό Υλικό
 - Αναπαραγωγή ιστοσελίδων
 - Μη επαρκή Μεταδεδομένα
 - Μη επικαιροποίηση



Συνολικά: 1350 datasets

Σχέδιο Δράσης: καταγραφή ελάχιστων απαιτήσεων



Τεχνικά Χαρακτηριστικά

- ✓ Ταχύτητα πλοήγησης
- ✓ Ευκολία Αναζήτησης
- ✓ Ύπαρξη Διεπαφών Χρήστη APIs



Τεχνικές Κατευθυντήριες Γραμμές

Ελάχιστες Απαιτήσεις Δημοσίευσης

Περιεχόμενο

- Αξιολόγηση
- Μορφότυποι



Διαδικασία μεταφοράς των δεδομένων



Μεταφορά Δεδομένων στη Νέα Πύλη

Από την Ομάδα Διαχείρισης της Πύλης (όχι αυτόματη διαδικασία)

➤ Αξιολόγηση όλων των Συνόλων Δεδομένων

- Έγκριση / Απόρριψη
- Οργάνωση (ενοποίηση σε ένα ή διαχωρισμός σε πολλά)
- Περιγραφή και Συμπλήρωση Μεταδεδομένων

**1350 → 700
datasets**

➤ Μορφοποίηση στη βάση Ελάχιστων Απαιτήσεων

- Μηχανώσιμοι μορφότυποι
 - Ανοικτοί μορφότυποι
- } **CSV** αντί **XLS**, **PDF**, **DOC**

**480
datasets**

➤ Αναγνώριση / Ετοιμασία και Ανάρτηση Νέων Συνόλων Δεδομένων

**+300
datasets**

Κατευθυντήριες γραμμές/ Τεχνικές προδιαγραφές

Κατευθυντήριες γραμμές/ Τεχνικές προδιαγραφές



1. Αξιολόγηση από τους ΔΦ των δεδομένων που κατέχουν

Συχνότητα: ανά έτος / διετία (άρθρο 13)

Καθορισμός **κριτηρίων** που βοηθούν τους ΔΦ στη διαδικασία λήψης απόφασης.

Κατά πόσο η διάθεση του συνόλου δεδομένων:

α) δημιουργεί ευκαιρίες επαναχρησιμοποίησης,

β) προάγει τη διαφάνεια,

γ) μπορεί να οδηγήσει σε βελτίωση των διαδικασιών λήψης απόφασης

Οφέλη για το ΔΦ από τη διαδικασία

➔ Κρίσιμο σημείο η **ΔΕΣΜΕΥΣΗ** του ΔΦ για επικαιροποίηση



2. Προτεινόμενες Άδειες Χρήσεις



Οι δημόσιοι φορείς μπορούν να επιλέξουν την καταλληλότερη μεταξύ δύο προτεινόμενων τυποποιημένων αδειών χρήσης:

- ✓ Creative Commons Attribution 4.0 International (CC BY 4.0)
- ✓ Creative Commons Attribution – Share Alike 4.0 International (CC BY-SA 4.0)
- ✓ Χρήση άλλης άδειας μόνο κατόπιν εγκρίσεως από τον Φορέα για Θέματα Αδειοδότησης (ΤΔΔΠ)

! Υποχρεωτική δήλωση της άδειας χρήσης από τον ΔΦ (μέρος των μεταδεδομένων)

3. Προτεινόμενοι Μορφότυποι

Ο μορφότυπος είναι σημαντικός και επηρεάζει σε μεγάλο βαθμό την ευκολία με την οποία μπορεί ένα σύνολο δεδομένων να επαναχρησιμοποιηθεί

5-Star Deployment Scheme for Open Data

Μοντέλο ωρίμανσης για τα ανοικτά δεδομένα



3. Προτεινόμενοι Μορφότυποι (συνέχεια)

Οι ΔΦ προτρέπονται όπως δημοσιεύουν τα δεδομένα τους σε:

- ✓ έναν (1) τουλάχιστον μορφότυπο που φέρει **3 αστέρια** και πάνω, π.χ. CSV, JSON, XML, SHP, KML, GML, κλπ.
- ✓ σε πολλαπλούς μορφότυπους, έστω κι αν κάποιοι από αυτούς φέρουν μόνο 1 αστέρι (πχ. Dataset Προϋπολογισμού 2018 σε PDF και CSV)

Κατάρτιση πλάνου από Δ.Φ. για ανάρτηση όλων των δεδομένων τους με τουλάχιστον 3 αστέρια

Γενικοί	Γεωχωρικοί
CSV	SHP
XML	KML / KMZ
JSON	GML
RDF	GeoJSON
ODF	WKT

4. Υποχρεωτικό Σχήμα Μεταδεδομένων

Μεταδεδομένα:

σειρά περιγραφικών πληροφοριών που συνοδεύουν τα σύνολα δεδομένων και τα καθιστούν πιο εύκολα αναζητήσιμα και επαναχρησιμοποιήσιμα

Τι αλλάζει:

- ✓ Υποχρεωτική συμπλήρωση πεδίων
- ✓ Πληρέστερη περιγραφή

Υιοθετείται το Τυποποιημένο Σχήμα:

W3C Data Catalog Vocabulary (DCAT)

DCAT Application Profile for European Data Portals (DCAT-AP)

- Τίτλος
- Περιγραφή
- Θεματική Κατηγορία
- Πηγή
- Άδεια Χρήσης
- Γεωχωρική Κάλυψη
- Συχνότητα Επικαιροποίησης
- Ημερομηνία Δημιουργίας
- Ημερομηνία Επικαιροποίησης
- Περίοδος Αναφοράς
- Όνομα Συνδ. Επικοινωνίας
- Ηλεκτρ. Διεύθ. Συνδέσμου
- Γλώσσα
- **Μορφότυπος**



5. Προτεινόμενα Πρότυπα Δεδομένων (Data Standards)

Η χρήση προτύπων δεδομένων όπως τυποποιημένων ονομάτων και λεξιλογίων (data vocabularies), διασφαλίζει την κοινή κατανόηση των δεδομένων και το τι αυτά περιγράφουν.

Η χρήση διεθνών και εθνικών προτύπων και καταλόγων τυποποιημένων ονομάτων διασφαλίζει την εύκολη ανταλλαγή δεδομένων.

Μελλοντικές προκλήσεις



Επικαιροποίηση των συνόλων δεδομένων

Ομοιομορφία στη δημοσίευση

Δέσμευση ΔΦ για συμμετοχή

Εμπλουτισμός Πύλης με νέα σύνολα δεδομένων

ΝΕΑ ΠΥΛΗ





Μανταλένα Τσούκκα

Τμήμα Δημόσιας Διοίκησης και Προσωπικού
Υπουργείο Οικονομικών

Τηλ.: +357 22 60 1515 | Φαξ: +357 22 602763

Ηλεκτρ. Ταχυδρ.: mtsoukka@papd.mof.gov.cy

Web: www.data.gov.cy | Twitter: @OpenDataCY